

Baugebiet "Heimertinger Weg IV" Bebauungsplan M.- 1:500

I. Zeichnerische Festsetzungen

- WA Allgemeines Wohngebiet
- 3 Wo Wohneinheiten als Höchstmaß
- $\odot_{0,4}$ Geschossflächenzahl (GFZ) als Höchstmaß
- 0,2/0,3 Grundflächenzahl (GRZ) als Höchstmaß
- II Zahl der Vollgeschosse als Höchstmaß
- \triangle_{E} nur Einzelhäuser zulässig
- Baugrenze
- Gehweg/Fußweg
- Fahrbahn
- Grünfläche
- VI Verhaltefläche
- Flächen für die Landwirtschaft
- Sichtflächen
- Pflanzbot für Einzelbäume
- Grenze des räumlichen Geltungsbereiches des Bebauungsplanes
- Abgrenzung unterschiedlicher Nutzung
- Parkplatz
- Elektrizität

II. Sonstige Zeichnerische Festsetzungen und Darstellungen

Sonstige zeichnerische Darstellungen (unverbindlich)

- vorgeschlagene Grundstücksparzellierung
- Nr. 5 vorgeschlagene Hausnummer

Füllschema der Nutzungsschablone

Baugebiet	Zahl der Wohneinheiten	Zahl der Vollgeschosse
Grundflächenzahl	Geschossflächenzahl	
Bauweise	Dachform	
max. Gebäudehöhe		

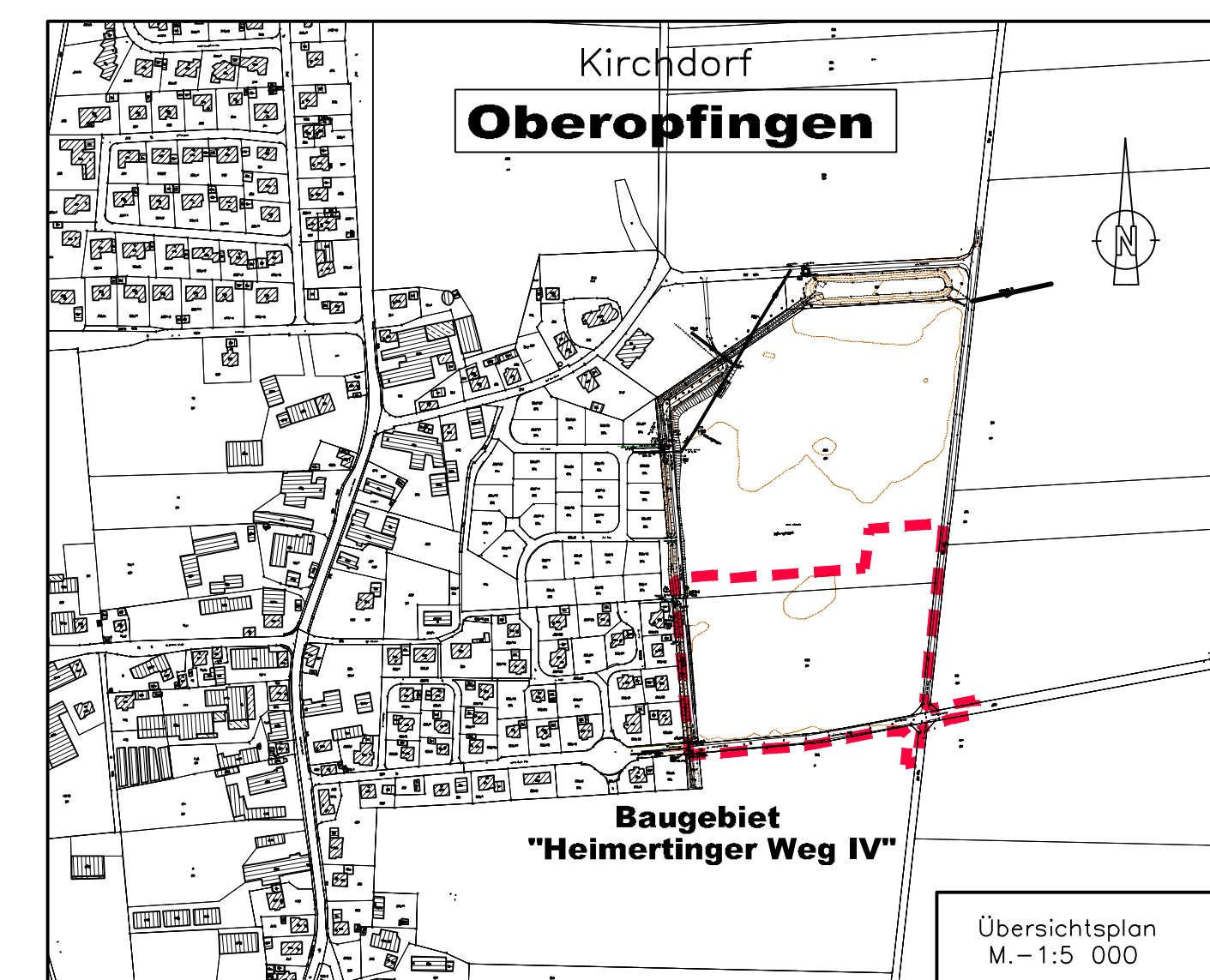
Lageplan
zugehörig zum Textteil vom 15.12.2015
und zu den örtlichen Bauvorschriften
vom 15.12.2015

Fertig:
Riedlingen, 15. 12. 2015

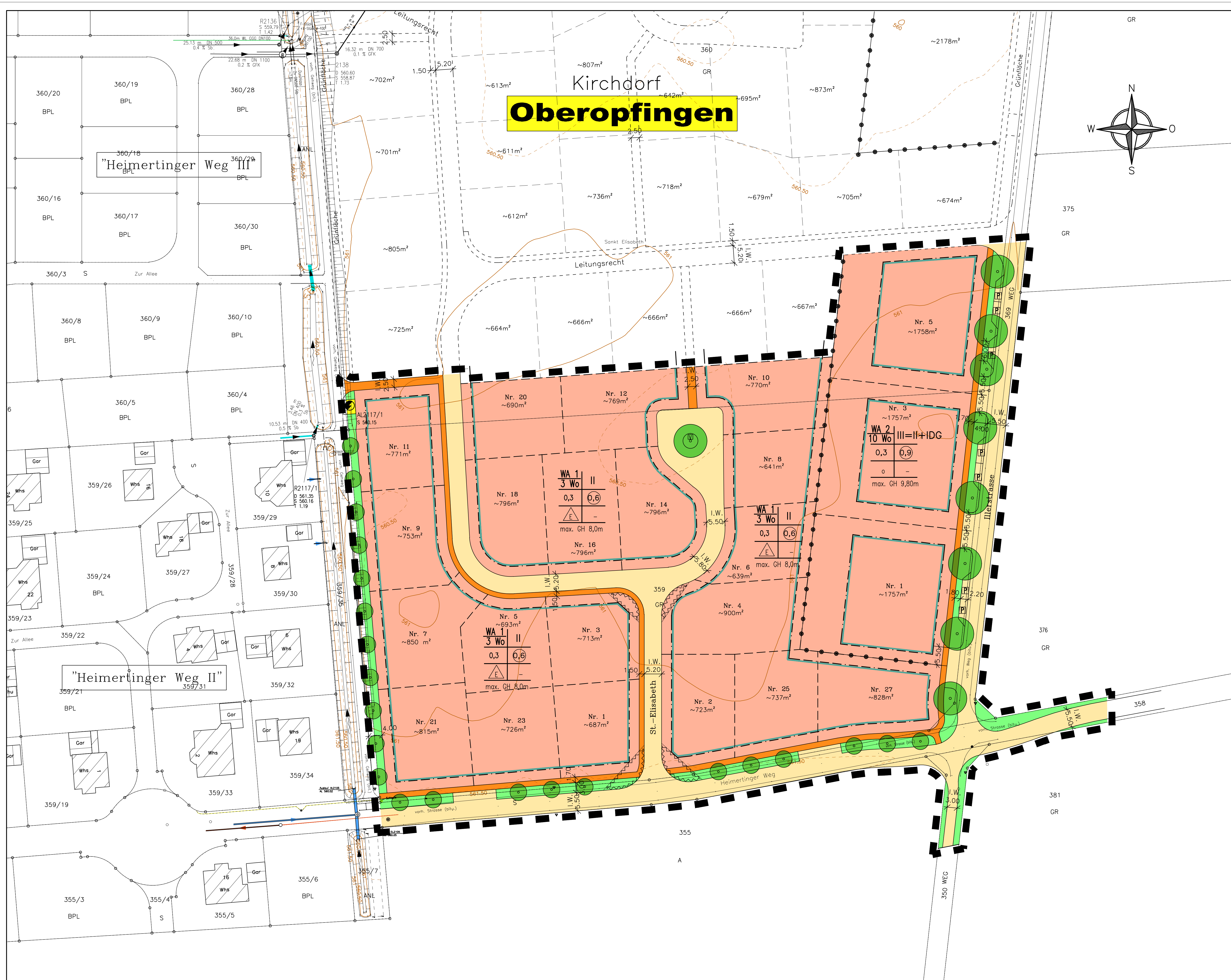
FUNK
INGENIEURBÜRO
Konrad-Manop-Straße 25
88499 Riedlingen
Tel. 07371/1800-0
Fax 07371/1800-10

Ausgefertigt:
Kirchdorf, den

Longenbocher, Bürgermeister



Übersichtsplan
M.-1:5 000



Höhen im alten System	alte bodische und württembergische Höhen	eingeführt 1885
 Höhen im neuen System	DHHN12	eingeführt 1979
 Normalhöhensystem [NHN]	DHHN92	eingeführt 2008