

Kirchdorf

Gemeinde Kirchdorf
Kreis Biberach

Sondergebiet "Handelsflächen Kirchdorf Süd"

Bebauungsplan M.- 1:500

I. Zeichnerische Festsetzungen

- SO Sondergebiet
- 0,8 Geschossflächenzahl (GFZ) als Höchstmaß
- 6,0 Baumassenzahl
- a abweichende Bauweise
- Baugrenze
- öffentliche Verkehrsfläche
- öffentlicher Geh- und Radweg
- Erhaltung von Bäumen
- Anpflanzungen von Bäumen
- öffentliche Grünfläche
- Kompensationsmaßnahme Fettwiese
- öffentliche Grünfläche mit Pflanzgebot
- Bereich ohne Ein- und Ausfahrt
- Abgrenzung unterschiedlicher Nutzung
- mit Leitungsrecht belastete Fläche
- von Bebauung freizuhaltende Fläche/Sichtdreieck
- Grenze des räumlichen Geltungsbereiches des Bebauungsplanes

II. Sonstige Zeichnerische Festsetzungen und Darstellungen

0°-25° Dachneigung 0°-25°

Füllschema der Nutzungsschablone

Baugebiet	
Grundflächenzahl	Baumassenzahl
Bauweise	Dachneigung
max. Gebäudehöhe	

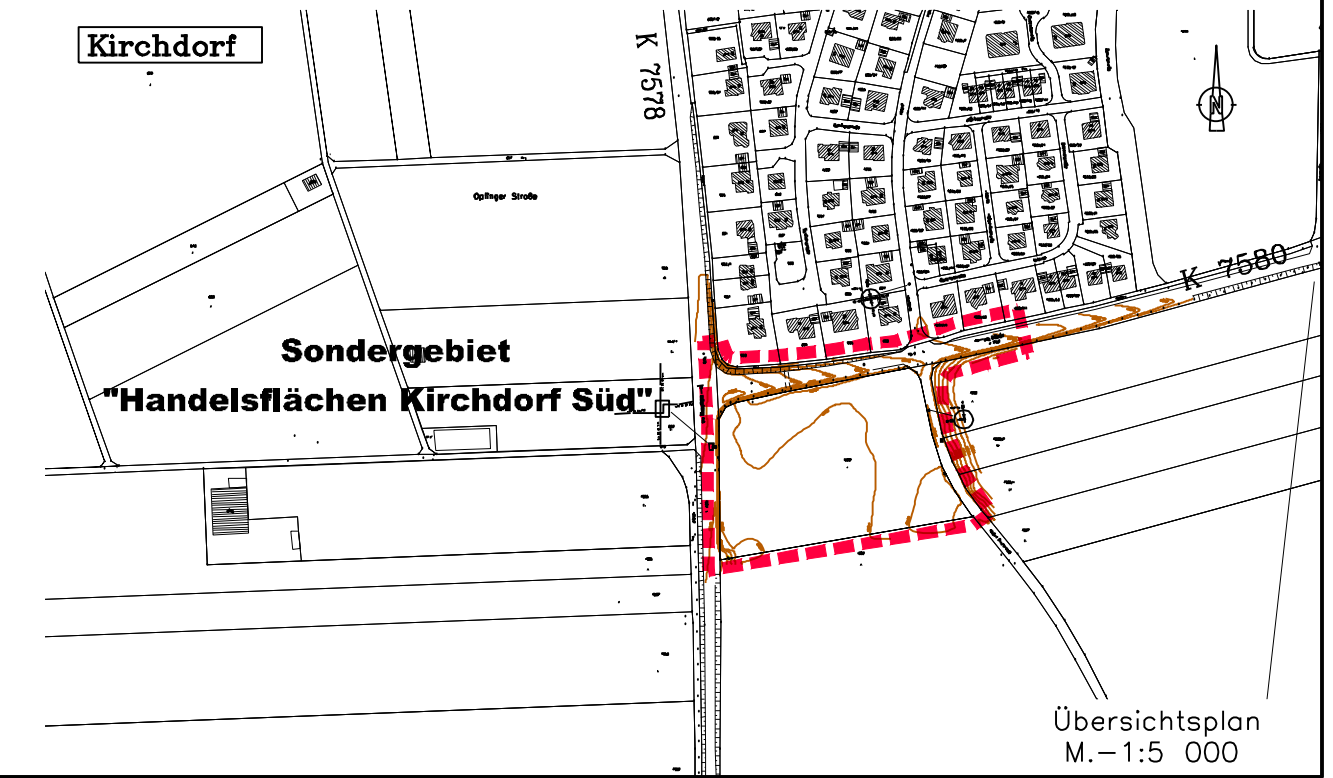
Lageplan
zugehörig zum Textteil vom 20. 05. 2014
und zu den örtlichen Bauvorschriften
vom 20. 05. 2014

Fertigt:
Riedlingen, 20. 05. 2014

Ausgefertigt:
Kirchdorf, den

Langenbacher, Bürgermeister

FUNK
INGENIEURBÜRO
Konrad-Manop-Straße 25
88499 Riedlingen
Tel. 07371/1800-0
Fax 07371/1800-10



Ingenieurbüro Funk GmbH, 88499 Riedlingen